

Kyotonomatopée

FICHE TECHNIQUE

Création 2010

Production : Fondation Royaumont

Co-production : CENTQUATRE, Ville de Gonesse, Compagnie des Lucioles

Plateau

Ouverture de 7 mètres – profondeur 5 mètres.
Hauteur sous perche mini 4 mètres.

Loge

Prévoir une à deux loges à proximité de la scène.

Décor

Vinyl blanc, galets répartis sur la scène, plot laqué rouge de 95 cm de diamètre, fond de scène en toile de spi.

Personnel

Montage et réglage

Prévoir 2 services de montage avec pré-montage des éclairages avant notre arrivée.

1 régisseur ayant connaissance des lieux.

1 aide pour le montage nécessaire.

Représentation

1 régisseur

Démontage

1 régisseur

Son

Son 4 points indépendants 4.1 avec :

- 4 x 12XT L.Acoustics
- 1 x SB118 L.Acoustics
- 1 yamaha 01V

Lumière

13 découpes source 4 zoom 25-50° avec 9 porte gobos

8 PC1kW type Robert Juliat 310 HPC avec volets

2 fresnels 1kW type desisti Leonardo 2kW

18 fresnels 1kW type desisti Leonardo 1kW

2 series de T8 (au sol)

9 Stagebars 54L

1 Atomic 3000

Grand MA ultra light (ou micro)

1 Splitter DMX

36 circuits gradués de minimum 2kW

Filtres : L201, L203, L181, L026, L115, L195, L101, L124, L142, L132, L128, L126, L105, L119

Contact technique :

Régie générale et régie lumière :

Guillaume Fournier : 06 98 10 54 68

gfp.fournier@gmail.com

COMPAGNIE DES LUCIOLES

4 rue d'Humières

60200 Compiègne

Tel : 03 44 86 12 75 / Fax : 09 72 11 22 39

contact@compagnie-des-lucioles.fr

www.compagnie-des-lucioles.fr

SIRET : 439 363 136 00011 / APE : 9001Z

Licences : 60-197 / 60-228

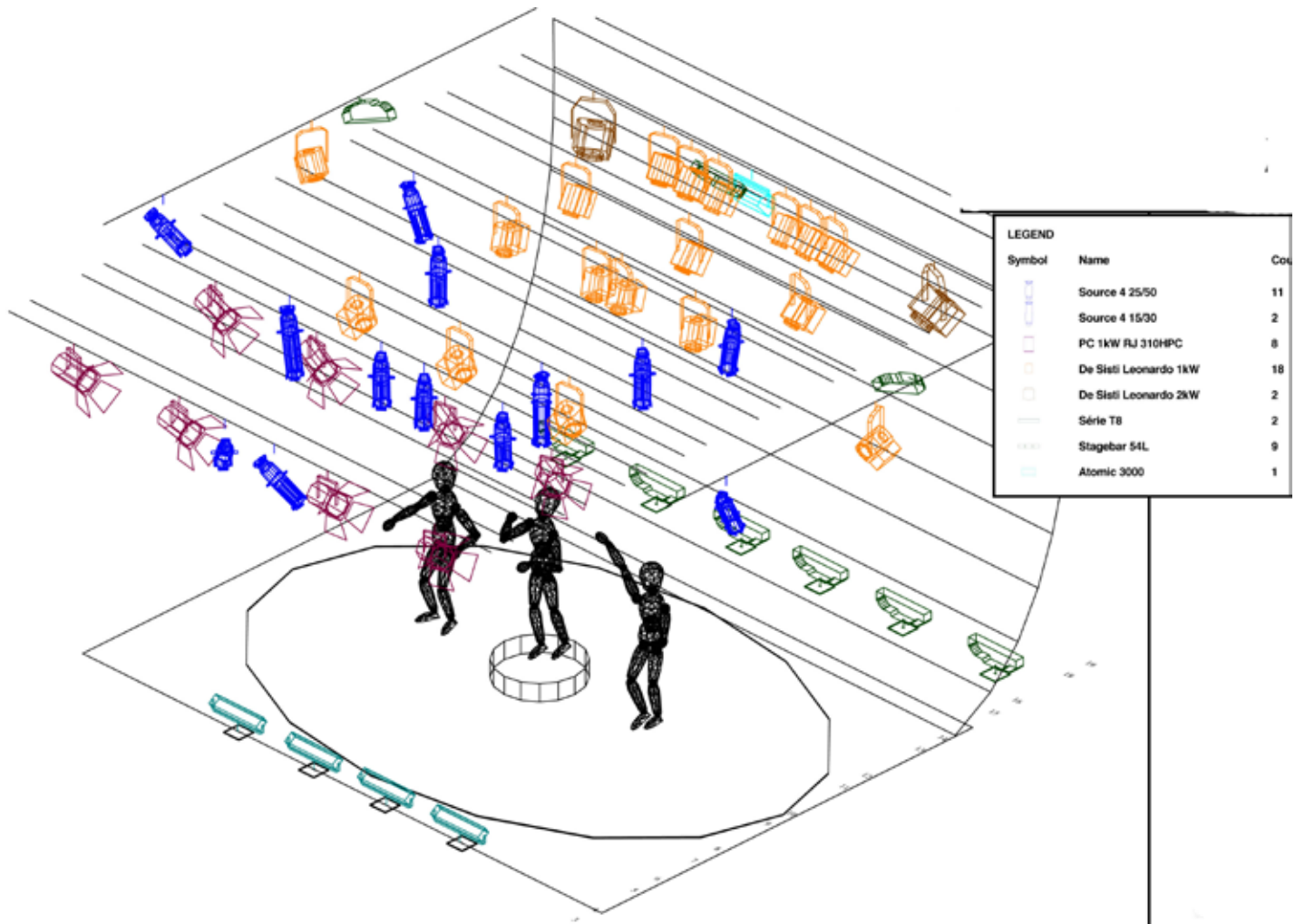
Direction artistique : Jérôme WACQUIEZ

Administration culturelle : Céline PELÉ

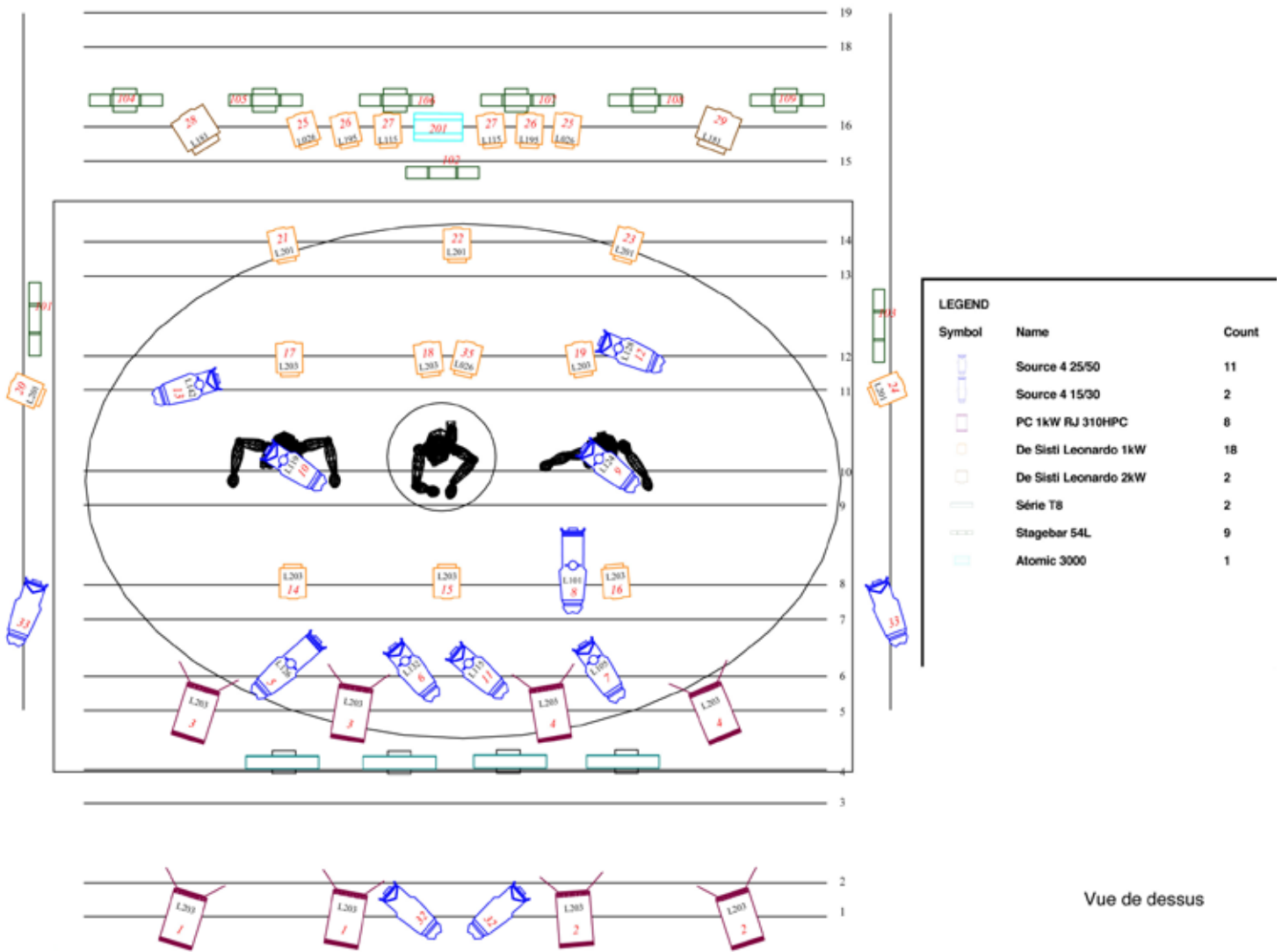
Communication/diffusion : Arnaud LIOTARD

PLAN DE FEU

Vue générale



Vue du dessus



Vue de dessus