

# Ailleurs et Maintenant

Compagnie des Lucioles

## FICHE TECHNIQUE

Contact technique :  
Benoît SZYMANSKI  
06 72 28 68 50  
benoitszymanski@gmail.com

**Durée** : 1h25

### Plateau

Ouverture : 9 m

Profondeur : 6/8 m

SOL NOIR

Dégagements sur les côtés ou au lointain indispensables

Hauteur sous perches : 4,50 m minimum

### Loges

Prévoir 3 loges à proximité du plateau

### Décor

Le décor est composé principalement de :

- 3 kakémonos (un sur enrouleur, un sur patience et un sur velcro)

**La présence d'une perche à environ 2,50m du nez de scène est indispensable pour leur accroche.**

- 1 canapé et 1 table basse
- 1 table
- 1 fauteuil de théâtre
- 5 tabourets

### Régies

Les régies son et lumière sont installées dans le public, au premier rang, à jardin et à cour. Prévoir 2 tables de 80 x 80 cm environ drapées en noir.

La régie vidéo est en régie...

### Jauge

La jauge du spectacle est fixée à 300 places.

5 places sont condamnées.

### Personnel

#### Montage et réglage

Prévoir un pré-montage, 3 services de montage et réglages, et 1 service de raccords et filage.

1 machiniste cintrier

1 technicien lumière

1 technicien son/vidéo

### Représentation

1 régisseur

### Son

Diffusion sur 2 plans (face et lointain) avec des caissons de basses en avant-scène.

1 micro HF main (type SM58) sur grand pied

1 micro statique cardioïde (type KM184) sur petit pied

4 liaisons modules de la régie son vers la console ou directement vers le système de diffusion.

### Lumière

Console lumière fournie par le régisseur de la compagnie.

48 voies de gradateur minimum

Liste de projecteurs :

(à adapter à la configuration de la salle)

23 PC 1000 W

11 découpes courtes 1000 W

2 découpes longues 1000 W

5 cycliodes 1000 W

16 PAR 64 CP62

1 PAR F1

La compagnie vient avec :

3 PAR LED

3 PAR F1

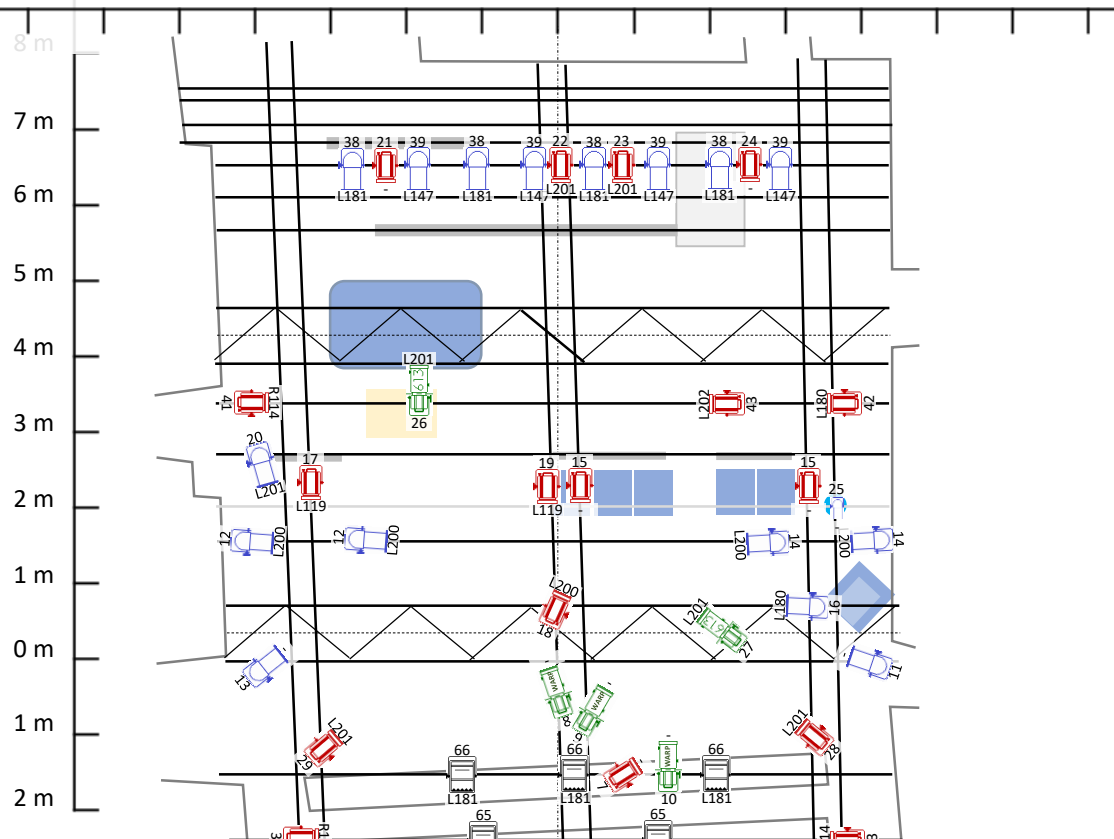
2 lampes dichroïques intégrées dans le décor

### Vidéo









Le vidéoprojecteur de la compagnie est installé en régie.

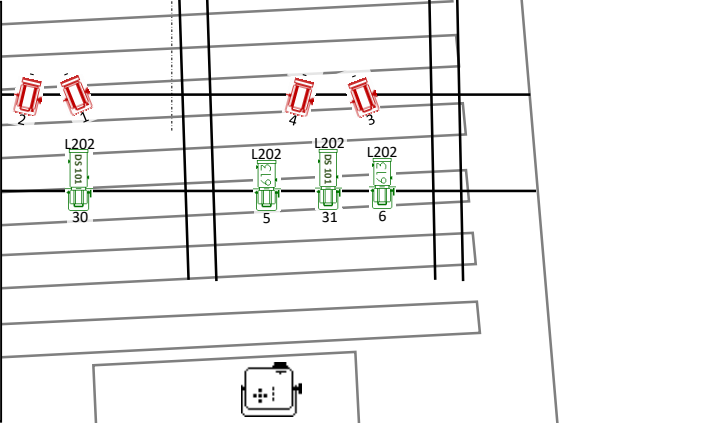
Dans l'idéal, un 2<sup>ème</sup> VP est le bienvenu.

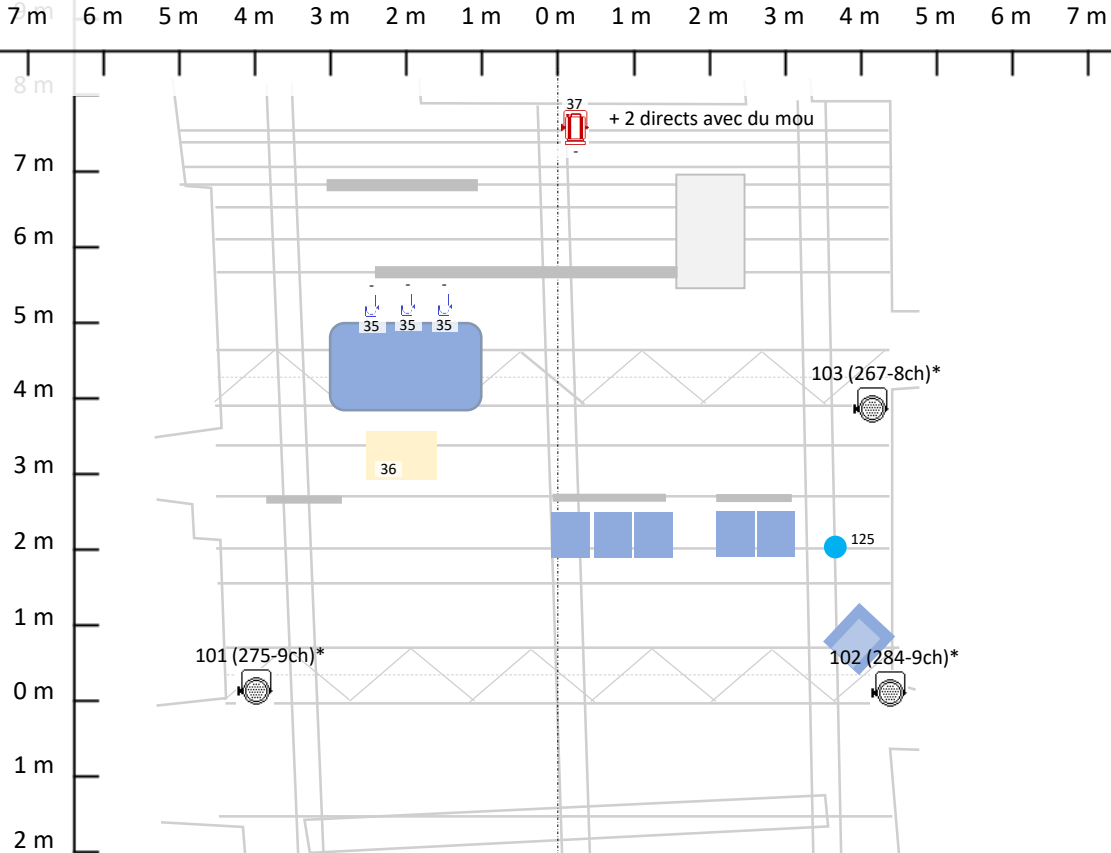
7 m 6 m 5 m 4 m 3 m 2 m 1 m 0 m 1 m 2 m 3 m 4 m 5 m 6 m 7 m



**Plan de feu - PERCHES**

-  22 x PC 1000 W
-  4 x RJ 613 SX
-  2 x ADB DS 101
-  7 x ADB Warp
-  5 x ADB ACP 1001
-  1 x PAR F1
-  16 x PAR 64 CP62
-  1 x VP 6000 lumens avec shutter





### Plan de feu - SOL



- 1 x PC 1000 W sur platine
- 3 x ligne graduée
- 2 x ligne directe pour ventilos

Fourni par la compagnie :



3 x PAR F1



3 x PAR LED

2x dichro