

Quand J'Aurai Mille et Un Ans

Mise à jour : 24/10/2018

Contact technique :
Benoît SZYMANSKI
06 72 28 68 50
benoitszymanski@gmail.com

Compagnie des Lucioles

FICHE TECHNIQUE (version standard)

Jeune et tout public dès 7 ans

Durée : 1h

Jauge

La jauge du spectacle est fixée à 250 places maximum.

Plateau

Ouverture : 8 m

Profondeur : 10 m

Dégagements de 1 m à jardin et à cour

Hauteur sous perches : 5,0 mètres

Sol noir ou foncé

Loges

Prévoir des loges à proximité du plateau

Décor

Le décor est une structure en aluminium composée de trois demi-cercles ayant pour rayon : 3 m, 2,60 m et 2,40 m ; sur le plus petit est disposé un cyclorama en demi-disque. La profondeur de la structure est de 6,60 m, et il faut compter 3,40 m derrière pour le dispositif d'éclairage.

Machinerie

Prévoir l'accroche de 2 poulies pour les sandows (répartis J/C devant le cyclo) et leur arrimage à des chèvres en coulisse. A l'autre extrémité ils sont aimantés au comédien (tension limitée).

Personnel

Montage et réglage

Merci de prévoir :

- un pré-montage lumière et son
- 2 services de 4h pour le montage et les réglages (avec 1 régisseur lumière, 1 régisseur son/vidéo et 1 régisseur plateau)
- 1h à 2h de raccords avec 1 régisseur polyvalent.

Représentation

1 régisseur du lieu pendant la représentation

Son

Système de diffusion de qualité adapté à la salle (avec caissons de graves)

2 enceintes 12" ou 15" au lointain

1 micro dynamique HF main de qualité

1 console disposant d'au moins 5 entrées

Lumière

Cf. Plan de feu joint (sous réserve d'adaptation nécessaire)

Matériel à fournir :

9 PC 2000 W

14 PC 1000 W

14 PAR 64 (lampes CP60, CP61, CP62 selon plan)

3 découpes RJ 614 sx

2 découpes RJ 713 sx

2 découpe RJ 714 sx (1 avec iris)

1 Blackgun 600 W

8 platines de projecteurs

3 pieds de projecteurs (1,20m / 1,50m)

48 voies de gradateur

Eclairage de la salle graduable et n'éclairant pas le plateau.

La compagnie des Lucioles fournit des projecteurs à LED et un laser. Merci de prévoir le câblage électrique et DMX (3 broches).

Console lumière fournie par le régisseur de la compagnie.

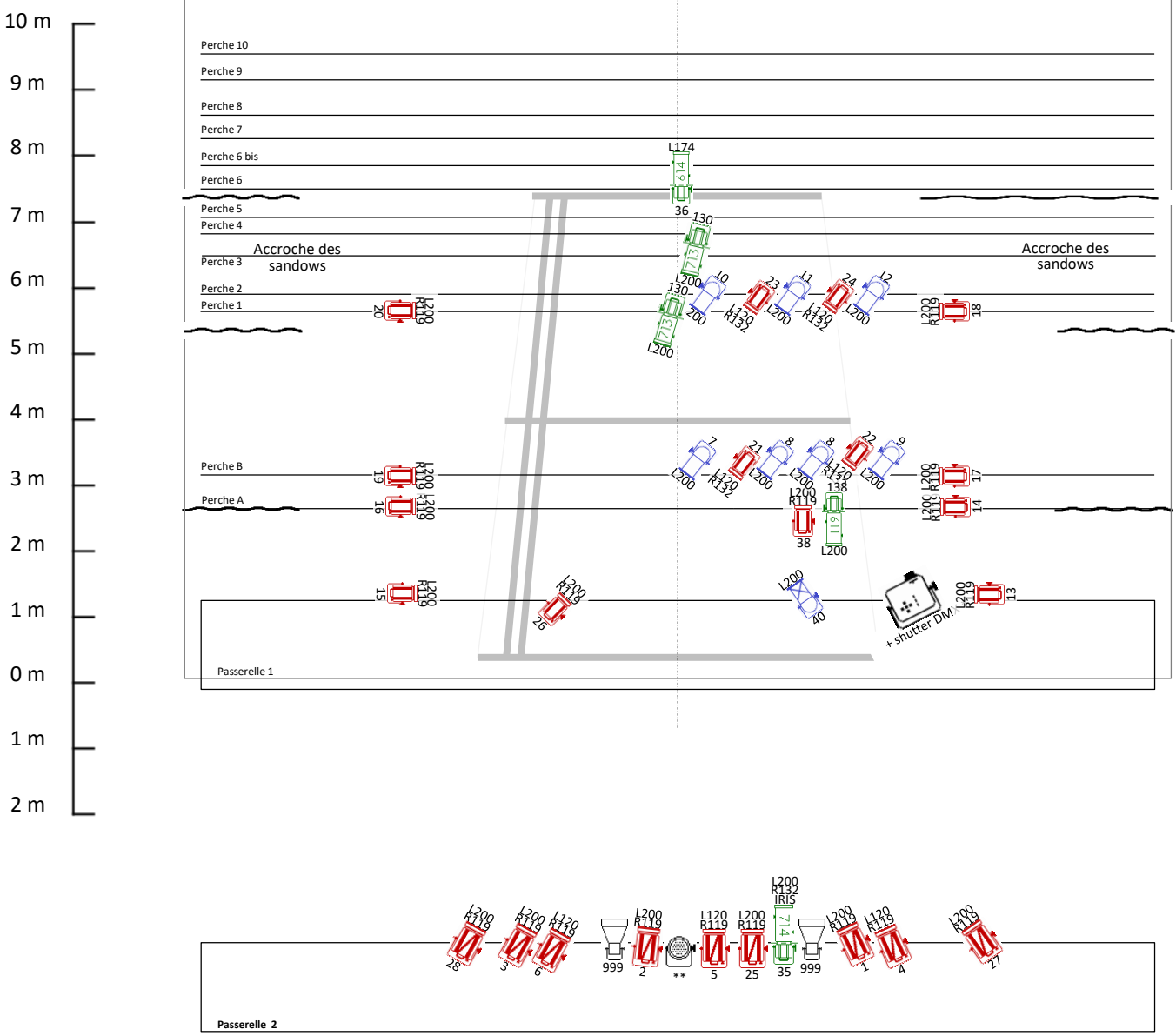
Vidéo

Nous utilisons le vidéoprojecteur de la compagnie. Prévoir un circuit électrique direct, une liaison HDMI avec la régie et un shutter DMX.

Pyrotechnie

Une « fontaine des glaces » produisant une gerbe de moins d'un mètre est utilisée par un comédien durant le spectacle, ainsi qu'une dizaine de bougies « chauffe-plats » (allumées durant deux ou trois minutes).

9 m 8 m 7 m 6 m 5 m 4 m 3 m 2 m 1 m 0 m 1 m 2 m 3 m 4 m 5 m 6 m 7 m 8 m 9 m



PLAN DE FEU - GRIL

Version : 18/09/2018

Matériel à fournir :

- 9 x PC 2000 W
- 14 x PC 1000 W
- 1 x découpe RJ 614 SX
- 1 x découpe RJ 611 SX
- 2 x découpe RJ 713 SX
- 1 x découpe RJ 714 SX
- 7 x PAR 64 CP62
- 1 x PAR 64 CP60
- 1 x Black Gun 600 W

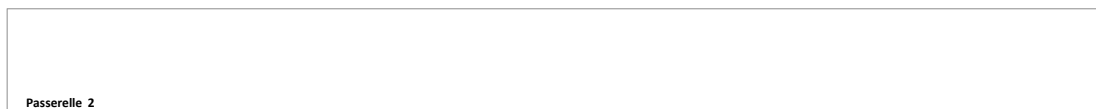
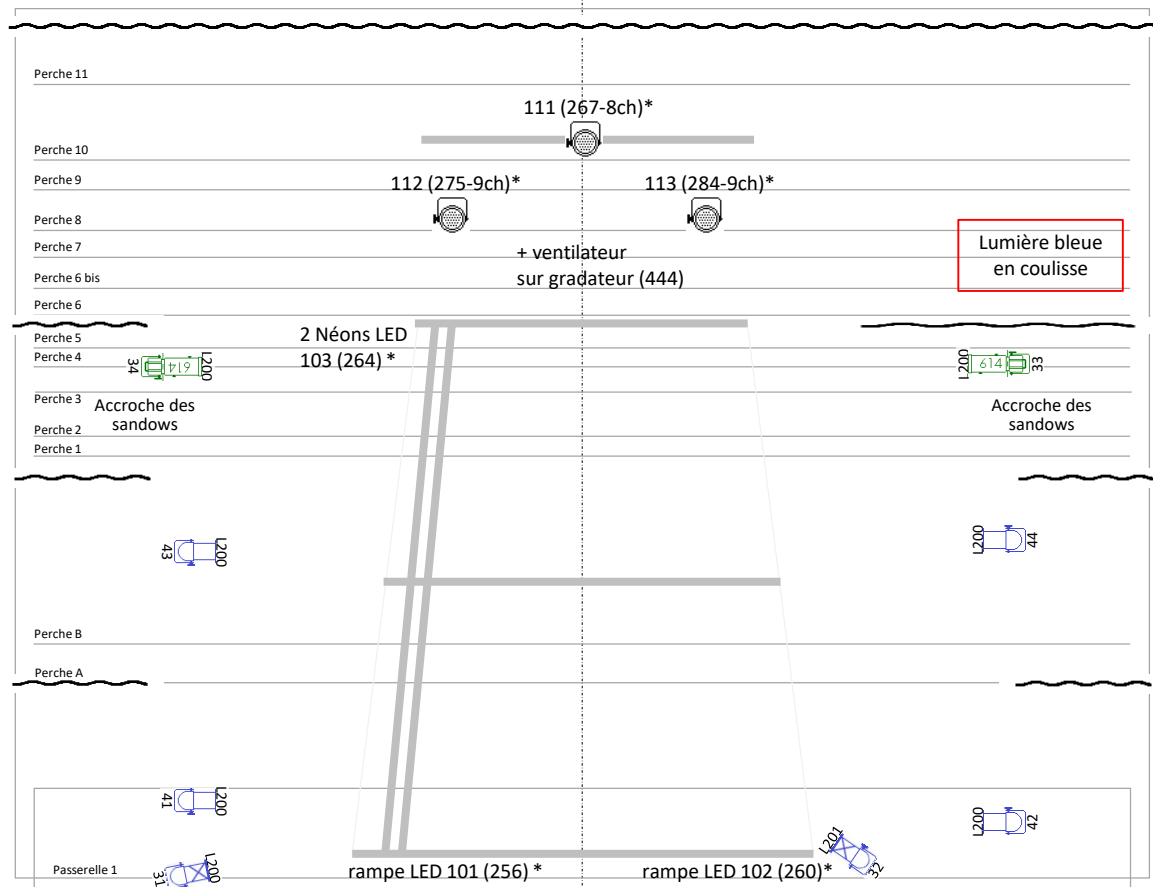
Fourni par la compagnie :

- 1 x Black Gun 600 W
- 1 x laser DMX **
- 1 x Vidéo-projecteur 6000 In *

* Merci de fournir un shutter DMX pour le VP

** Merci de fournir le secteur et le DMX 3 points pour le laser

9 m 8 m 7 m 6 m 5 m 4 m 3 m 2 m 1 m 0 m 1 m 2 m 3 m 4 m 5 m 6 m 7 m 8 m 9 m



PLAN DE FEU - SOL

Version : 18/09/2018

Matériel à fournir :

- 2 x découpe RJ 614 SX
- 4 x PAR 64 CP62
- 2 x PAR 64 CP60

L'éclairage traditionnel est installé sur **platines**.

Prévoir **2 pieds de 1,20m** pour suspendre un réflecteur et **1 pied de 1,50m** pour les PAR LED

*** Merci de prévoir le secteur et le DMX 3 points pour les LEDs fournies par la compagnie**

Nous avons besoin que le sol soit noir (pas forcément tapis de danse). Merci

Fourni par la compagnie :

- 3 x PAR LED
- 2 x rampe LED
- 2 x Néon LED
- 1 x ventilateur