

# **Magistralles !**

## **CES FRANÇAISES QUI ONT FAIT PROGRESSER LE MONDE ET LA CONDITION DES FEMMES.**

Texte et mise en scène : Alice Benoit

Distribution : Marie Jouhaud et Sophie Garmilla

Création soutenue par la Communauté de Communes  
du Val d'Oise et le Conseil Régional des Hauts-de-  
France.

# Nous sommes loin ici des histoires pour princesses endormies.

Voici les portraits de femmes fortes aux destins extraordinaires. Mieux que dans tous les livres de contes de fées, elles sont scientifiques, sportives, aviatrices, avocates, danseuses, exploratrices...

Ces femmes aux vies extraordinaires brisent les stéréotypes et encouragent filles et garçons à suivre leurs rêves.

Des femmes françaises, d'hier et d'aujourd'hui. Aucune femme ne l'avait fait avant ? C'est réservé aux hommes ? Qu'à cela ne tienne, elles ont tenu bon, elles ont persévéré et ont tenu tête. Elles se sont fait confiance, avant tout.

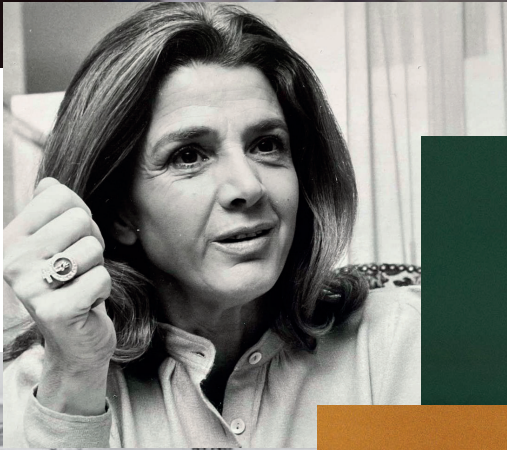
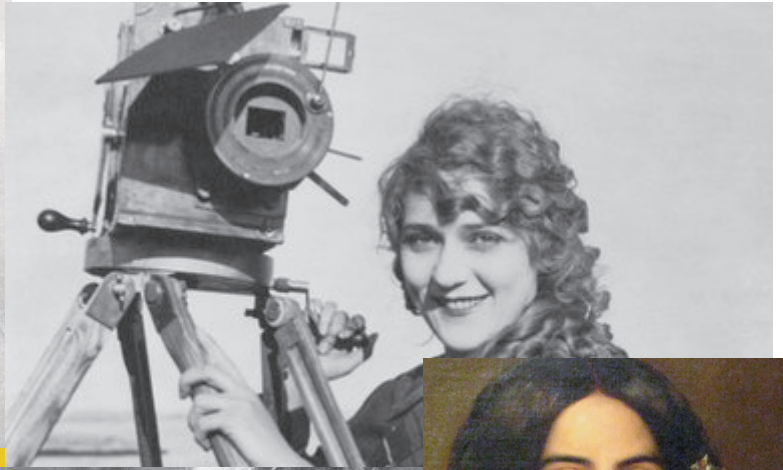
Tour à tour apparaissent sur scène ces femmes qui ont non seulement réalisé leurs rêves en avançant dans leur domaine, mais qui se sont aussi positionnées pour que toutes les femmes aient les mêmes droits que les hommes.

## L'histoire

Cannelle et Madeleine, des jumelles d'une dizaine d'années, sont nées le même jour du même ventre mais n'ont pas du tout les mêmes envies. Ce qu'elles ont de commun, c'est qu'elles veulent faire quelque chose de leurs vies. En décider librement, pour vivre intensément.

Le temps d'une journée d'école, elles vont tour à tour rencontrer Alexandra David-Néel, Olympe de Gouges, Amélie Moresmo, Marie Curie, Gisèle Halimi, Georges Sand, Joséphine Baker, Alice Guy, Niki de Saint Phalle, Jacqueline Auriol et Chloé Charles. Nos 2 héroïnes échangent avec ces femmes qui ont parfois dû surmonter l'hostilité des hommes pour réussir aussi bien ou mieux qu'eux.

Ces femmes « Magistrales » rendent les deux jumelles fières d'être ce qu'elles sont et leur donnent confiance en leur avenir. A l'issue de la pièce, les jeunes filles n'ont qu'une envie : se consacrer à leurs passions, défendre leurs convictions, et continuer à se battre pour leurs droits afin de poursuivre leurs rêves.



# L'implication sur le territoire

## Un spectacle immersif pour les scolaires :

Lors des interventions artistiques de la Compagnie des Lucioles dans les différentes écoles de la Communauté de communes du Val d'Oise, les enfants feront plusieurs enregistrements vocaux à partir d'extraits tirés du texte « Magistrales ! ».

Ils pourront ensuite entendre leurs propres voix au plateau lorsqu'ils viendront voir le spectacle. Cette expérience les inclut davantage dans le processus de création, dans lequel ils seront tout à la fois acteurs et spectateurs. Cela aiguise leur curiosité de jeune spectateur en amont du spectacle, puis crée le plaisir de retrouver le travail effectué au moment de la représentation.

## Interventions auprès des habitants

Les « Magistrales » locales : à notre échelle, nous sommes tou-t-e-s des « magistrales ».

Nous irons, dans le cadre de la résidence de création, à la rencontre de participant-e-s volontaires, afin de les interviewer sur la relation qu'ils ou elles ont avec leur mère. La mère : c'est notre première « Magistrale » lorsqu'on est petit.

Pourriez-vous en dresser le portrait le plus précis possible avec votre regard d'enfant de l'époque? Est-elle restée une icône, ou en grandissant avez-vous décelé des failles, des manques, des difficultés chez elle ? Est-elle l'une de ces femme « Magistrale » de part son

caractère, ses actions, ou autre... ? Sinon pourriez-vous nous décrire une personne que vous connaissez qui pourrait être l'une de ces « Magistrales »?

Nous récolterons ces témoignages. La suite à donner à ces interviews est encore en questionnement : prologue ou épilogue du spectacle ? Affichages de ces témoignages dans le hall du théâtre et dont les spectateurs peuvent prendre connaissance à l'entrée et à la sortie du spectacle ? A suivre...



# Les enjeux du spectacle

## Se réaliser, s'épanouir personnellement

Faire entendre aux enfants et aux jeunes adolescents que chaque être humain a en lui tout le potentiel nécessaire pour se réaliser.

Avec ce spectacle, ils découvrent ou redécouvrent que chacun a le droit de formuler ses envies profondes. Et qu'atteindre ses objectifs personnels, professionnels, spirituels, c'est possible.

Comment se réaliser et trouver du sens et de la satisfaction dans ce que l'on fait ? Artiste, pilote, scientifique, athlète, cuisinière : avec du courage et des efforts, tu peux prendre en main ton parcours de vie et devenir ce que tu as choisi.

## Faire évoluer la société

Ces dix femmes magistrales nous racontent leurs parcours de vie exceptionnels, et comment leurs prises de position, découvertes, créations, ont fait avancer la société tout entière.

Dans des domaines très différents : sciences, sport, littérature, cuisine, aéronautique.... Elles ont su exprimer haut et fort leurs convictions, tenir tête à de nombreux opposants, et souvent aller à contre-courant, en donnant à voir des expériences de vies novatrices. Ces prises de position fortes ont

souvent révolutionné le domaine dans lequel elles travaillent.

Destiné aux futur-e-s citoyen-ne-s, ce spectacle met en jeu des femmes exceptionnelles qui montrent qu'un cœur confiant peut transformer le monde.

## Réfléchir aux enjeux actuels de l'égalité

A travers cette réflexion sur les femmes, c'est la question des minorités en général qui est abordée.

## L'égalité quel que soit le sexe

Depuis Olympe de Gouges à qui l'on doit la Déclaration des droits de la femme et de la citoyenne, nous traversons l'histoire de ces pionnières du féminisme, jusqu'à aujourd'hui, où elles continuent leurs combats pour l'égalité entre les hommes et les femmes.

Que veut dire être Femme, être Fille aujourd'hui ? A quoi pouvons-nous aspirer quand la société critique certains de nos choix ? Être femme n'est pas une mince affaire à travers le temps, et aujourd'hui encore !

Les femmes doivent prendre la place qu'elles méritent et pas seulement celle que les hommes ont bien voulu leur donner. Depuis toujours elles luttent, défendent leurs droits, leur pays, leurs idéaux, leurs convictions. Et parce que ce sont des femmes, tout cela est passé sous silence. Elles doivent retrouver leur place dans l'Histoire. Elles ont le droit de réaliser leurs projets. Les femmes ne se sont jamais tues, il faut juste leur redonner leurs voix.

Dans les sciences, la politique, les arts ou le sport, des femmes exceptionnelles ont influencé la société à travers les siècles.

Elles ont réussi à s'affranchir du carcan familial et sociétal pour exercer leur talent. Le spectacle retrace le destin de femmes françaises qui ont tenu le cap de leurs vies, qui ont osé être elles-mêmes, et ont voulu changer le monde en un monde meilleur. Grâce à leur ténacité, elles ont pu réaliser leurs objectifs et leurs rêves avec enthousiasme.

## L'égalité quel que soit l'origine ethnique

Nombreuses sont les femmes qui ont lutté pour davantage d'égalité entre les êtres humains, quel que soit leur pays d'origine. Certaines ont milité pour l'abolition de l'esclavage, d'autres se sont révoltées contre la ségrégation, d'autres encore se positionnent aujourd'hui dans le mouvement « Black Lives Matter », ou encore pour la protection des migrants.

Les «Magistrales» du spectacle sont nombreuses à avoir lutté contre les clivages ethniques, chacune à leur manière. Joséphine Baker choisit l'humour et sa ceinture de bananes pour dénoncer des stéréotypes dévalorisants, Alice Guy embauche une équipe d'acteurs noirs pendant la ségrégation, Olympe de Gouges écrit des pièces contre l'esclavage, Chloé Charles met en place des soirées de partage avec des migrantes... Chacune à leur manière, elles déconstruisent les cloisonnements qui existent trop souvent entre les êtres humains d'origines ethniques différentes.

## L'égalité quelle que soit l'orientation sexuelle

Quand la sportive Amélie Moresmo annonce en 1999 qu'elle est homosexuelle, une levée de boucliers

se dresse contre elle avec une grande violence. Depuis, le point de vue de la société et surtout de la jeunesse ne cesse d'évoluer sur le sujet. Mais il a fallu pour cela que des femmes comme cette grande joueuse de tennis subissent des pressions énormes.

Bien avant cela, de nombreuses femmes avaient déjà mené ces combats, comme George Sand, « Magistrale » présente dans le spectacle, qui s'habillait en homme au début du 19ème siècle et eut une relation passionnelle avec la comédienne Marie Dorval.

Ce spectacle cherche à mettre en avant cette recherche de réhabilitation de toutes les minorités. Chaque portrait de ces « Magistrales » permet de faire un joyeux pied de nez au patriarcat, au machisme, à la misogynie, aux esprits étroits ou conventionnels.



# La Dramaturgie

## Le piano

Un spectacle musical, avec le choix de mettre à l'honneur des morceaux de compositrices françaises, éclipsées par l'histoire et malheureusement trop peu connues : Pauline Viardot, Lili Boulanger, Cécile Chaminade, Charlotte Sohy.

Musique et texte dialoguent ensemble, à l'instar de George Sand et la compositrice Pauline Viardot qui eurent correspondance passionnante, comme évoquée dans le spectacle.



## Le jeu des comédiennes

Alternant plusieurs rôles (les jeunes jumelles mais aussi ces Magistrales), les comédiennes déploient une large palette de jeu pour faire exister tous ces personnages, en essayant de s'appropriier avec le plus de justesse possible la manière d'être et des détails de la personnalité de chaque « Magistrale ».

## Les costumes

Les comédiennes ayant chacune de nombreux rôles, la première qualité des costumes est de pouvoir être enfilés rapidement tout en évoquant suffisamment clairement tel ou tel personnage. Une tenue plutôt sobre et similaire pour les deux jumelles, que l'on peut oublier facilement lorsque s'ajoute un accessoire de jeu caractéristique permettant d'incarner l'une des « magistrales » : raquette, épitoge, manche de tableau de bord, caméra, livre, valise, bandeau Charleston,

tube à essai, palette de peintre, toque : autant d'objets emblématiques et si souvent portés par ces femmes aux trajectoires extraordinaires.

## La scénographie, la bande de signalisation

Cette bande de signalisation noire et jaune, barrière de chantier ou routière, connote un univers masculin qui fait loi. C'est un carcan sociétal dans laquelle les deux femmes sont enfermées au début, et dont il faut s'extraire. C'est une frontière qui cloisonne, qui met dans des cases, que ce soit les femmes, mais aussi toutes les minorités en général.

Lorsqu'on la déroule, elle évoque aussi une frise chronologique qui bouge et où le futur est à écrire... Ici, au fil du spectacle, l'interdit que symbolise cette barrière va être transgressé, la raideur va être mise à l'épreuve, mise en mouvement, elle va se contorsionner pour trouver des courbes inattendues, plus féminines. Ces lignes symboliques noires et jaunes évoluent au fil du spectacle et la barrière devient mouvante, révélant de multiples possibilités créatrices, qui sont autant de nouvelles formes de rapports humains à découvrir ou à inventer.

La bande de signalisation transforme l'espace et fait évoluer la scénographie, devenant tour à tour barre de tribunal, cadre de tableau, montagne, tarmac d'aéroport, palette de peinture, filet de tennis, bobine de film, faisceau de projecteurs, assiette de spaghettis, etc. Enfin l'alternance entre le noir et le jaune est un rappel à l'alternance des touches blanches et noires du piano et à la musique des compositrices qui nous accompagne pendant le spectacle.

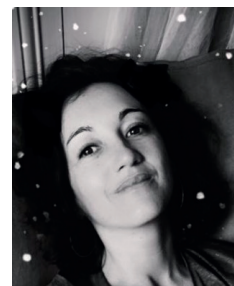
# L'équipe artistique



## Alice Benoit

Alice Benoit se forme au Conservatoire d'art dramatique de Lille, puis à l'École de la Comédie de Saint-Étienne, avant de devenir artiste permanente du Centre Dramatique Régional de Tours. Elle est comédienne professionnelle depuis 2005, et sous la direction de différents metteurs en scène - François Rancillac, Serge Tranvouez, Gilles Bouillon, Myriam Marzouki, etc. En 2013, elle rejoint la Compagnie des Lucioles de Jérôme Wacquiez et joue dans la plupart des spectacles de la Compagnie. En parallèle, elle monte sa propre Compagnie en 2013, dans laquelle elle est metteuse en scène. Elle est également professeure d'art dramatique au Conservatoire Régional d'Amiens, auprès d'élèves de CM2 à Bac+4.

## Marie Jouhaud



Marie Jouhaud originaire de Limoges travaille et développe sa carrière de pianiste et comédienne depuis une quinzaine d'années à Paris. Elle s'est formée en musique aux conservatoires d'Issy-Les-Moulineaux et Paris (prix, médaille d'or et DEM) et au Centre Des Arts de la Scène en théâtre. Elle a joué pour de nombreux festivals dans divers ensembles musicaux : le trio de musique contemporain Pantine, le quatuor Siempre tango. Elle s'est également produite comme pianiste et comédienne dans des spectacles autour de l'opéra, de la poésie ou encore sur des textes contemporains. Passionnée par l'art lyrique elle s'intéresse tout autant à la musique populaire : elle est notamment touchée par la liberté et la variété des timbres de la chanteuse Camille. « Tout acte créateur nourri par l'intuition et le travail trouve sa grandeur dans le fait même qu'il a le mérite d'exister »



## Sophie Garmilla

Sophie Garmilla suit une formation de deux ans à l'Eponyme. S'ensuivent trois années en Conservatoires avec Daniel Berlioux, Marie Frémont et Nathalie Bécue comme professeurs. En 2010, elle est choisie par le metteur en scène Christophe Thiry de l'Attrape Théâtre pour interpréter Zerbinette dans Les Fourberies de Scapin de Molière. Le spectacle tourne pendant quatre ans. Entre temps, elle est aussi Juliette dans le Roméo et Juliette de Shakespeare mis en scène par François Ha Van et joué 250 fois au Lucernaire, à Avignon et dans toute la France. On la retrouve dans Le jeu de l'amour et du hasard de Marivaux, où elle interprète Lisette, et dans Le cercle de Craie Caucasiens de Bertolt Brecht. Elle se frotte aussi au théâtre contemporain en 2013 avec Les Démineuses, écrit et mis en scène par Milka Assaf, pièce politique poignante relatant l'histoire des femmes qui déminent le sud du Liban. Elle interprète aussi Katie, dans Moi Daniel Blake de Ken Loach mis en scène par Joel Dragutin au CDN de Cergy. Elle sera en tournée européenne en 2021.